



Relatori



Dott. Piero SILVESTRINI BIAVATI

Laureato in Medicina e Chirurgia Università di Genova nel 1980.
Specializzato in Odontostomatologia Università di Genova nel 1983.

Dottore di Ricerca Università di Siena nel 1996.
Posturologo Università La Sapienza di Roma nel 2005.
Insegnante Università di Genova dal 1983 al 1998.
Condotta reparto di Protesi e Gnatologia Università di Genova dal 1983 al 1999.
Insegnante Master Posturologia Università La Sapienza di Roma dal 2006 al 2008.
Teacher internazionale presso IDRR dal 2004 www.idrr.org
Autore e coautore di più di cento pubblicazioni e 14 libri, relatore in più di 200 Congressi Nazionali ed Internazionali.
Svolge la sua attività libero-professionale in Genova.
Responsabile del sito www.gnatologia.it libera rivista di gnatologia online con pagine esplicative per il pubblico dal 2002.
Fondatore della Associazione GLOBAL OCCLUSION Easy Learning www.globalocclusion.com, che ha come finalità la divulgazione, l'insegnamento e l'aggiornamento in gnatologia dal 2010.
Svolge intensa attività didattica in Italia ed all'estero.



Odt. Claudio CAFARELLI

Diplomato a Livorno nel 1980.
Dopo 4 anni alle dipendenze di un importante centro odontoiatrico, dal 1986 è titolare di un laboratorio a Carrara.

Ha frequentato corsi e accademie (AIKEKM-AIOP-IAPNOR) in Italia e all'estero, con i più importanti maestri di protesi fissa e mobile.

Dal 1995 si occupa prevalentemente di occlusione neuromuscolare, dal 2005 anche della lavorazione dell'ossido di zirconio.

Il comitato organizzatore:
DIRIGENTE SCOLASTICO
PROF. **FRANCO DEL NERO**

PROF. **STEFANO RUBINI**

PROF.SSA **ELISA GIGLIO**

PROF.SSA **LAURA CHIOCCA**

Si ringrazia:



Istituto d'Istruzione Superiore
"A. PACINOTTI"
BAGNONE (MS)

12° CONVEGNO di ODONTOIATRIA e ODONTOTECNICA

L'APPROCCIO AL PAZIENTE DISFUNZIONALE
Importanza dell'utilizzo
degli articolatori semindividuali

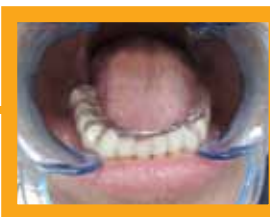
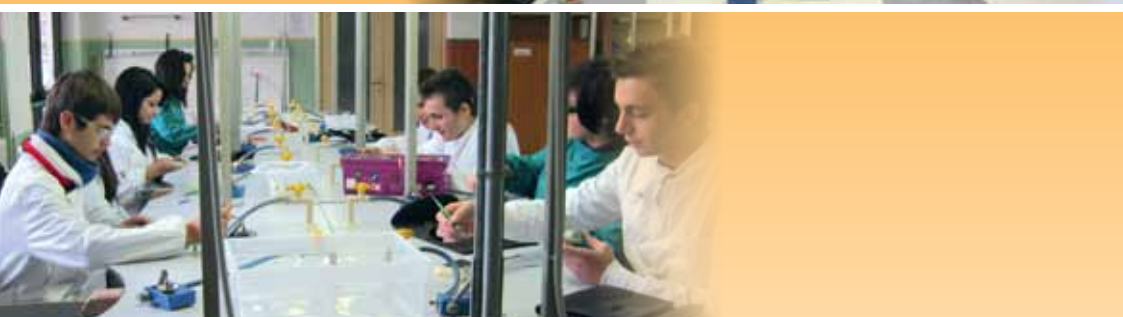
Relatori:

Dott. Piero Silvestrini Biavati
Odt. Claudio Cafarelli

Sabato 28 Gennaio 2012

**Teatro Comunale "Quartieri" - P.zza Europa
Bagnone**

La S.V. è invitata a partecipare al Convegno



Programma

Ore 8,30 - Accoglienza dei Partecipanti

Ore 8,45 - Apertura del Convegno

Dir. Scolastico Prof. Franco Del Nero

Ore 9,00 - L'approccio al Paziente Disfunzionale.
Importanza dell'utilizzo degli articolatori semindividuali.

Il paziente disfunzionale sta diventando una costante negli studi odontoiatrici. Vuoi per l'aumento dello stress sociale, vuoi per le conseguenze di edentulismi o cure incongrue, il disfunzionale è la mina vagante che può creare problemi nel nostro standard lavorativo.

Saper riconoscere soprattutto, ma anche trattare tali pazienti, diventa di grande importanza, visto anche l'aumento del contenzioso odontoiatrico.

In fondo non è una cosa impossibile ne troppo difficile. Il problema è sempre stata la nebulosità ed eccessiva complessità dell'insegnamento della gnatologia. Materia invece semplice e razionale se affrontata nel modo giusto. Pochi parametri e una breve visita ci possono dare importanti informazioni sullo stato del paziente e sui rischi a lui connessi. Conoscere, significa evitare di essere iatrogeni e di entrare in un tunnel dal quale poi è difficile uscire. La prevenzione, in questo campo, intesa come prevenzione sul lavoro da eseguire, è importantissima ed è applicabile a tutte le branche della odontoiatria: dall'ortodonzia, alla conservativa, alla protesi fino alla implantologia.

Enorme aiuto in queste situazioni, ma anche in problematiche di routine ci viene dall'utilizzo degli articolatori semindividuali, croce e delizia dell'odontoiatra e dell'odontotecnico. Semplici e rapide registrazioni ci permettono di guadagnare moltissimo tempo alla poltrona con manufatti molto più corretti e meno necessitanti di ritocchi. Senza contare le possibilità di variazione fattibili direttamente in laboratorio, senza avere il bisogno di rivedere il paziente. Una fra tutte la variazione di dimensione verticale: quante volte ci troviamo nella necessità di alzarla o abbassarla un poco per problemi estetici o semplicemente di spazi di lavoro. Il semplice utilizzo di un arco facciale, ci fa perdere forse 5 minuti in più sul paziente, ma ci fa guadagnare enorme tempo poi alla poltrona. Tutto naturalmente dipende anche dai progressi degli ultimi anni negli articolatori che hanno semplificato le registrazioni in studio e le lavorazioni in laboratorio. Uno strumento infine assolutamente irrinunciabile nel trattamento del paziente disfunzionale, non per la diagnosi, ma per la terapia e la realizzazione dei manufatti protesici adeguati.

Ore 10,30 - Pausa

Verrà offerto a tutti i partecipanti un Coffee Break preparato e servito dagli alunni del corso alberghiero.

Ore 11,00 - Prosecuzione dei Lavori

Ore 12,30 - Dibattito e Conclusioni